



ERSTBEZUG 5.5 Zimmer Neubauwohnung Haus im Haus - Loft-Wohnung im Bauernhaus

LOFT MAISONETTE WOHNUNG DACHGESCHOSS

Glasi 3, 4208 Nunningen

Wohnfläche 275 m²

Dachgeschoss Wohnung 275 m²

Netto-Miete	2 780.- CHF /Monat
Nebenkosten: a conto	300.- CHF /Monat
Bruttomiete	3 080.- CHF /Monat

CARPORT

1 Carport Parkplatz in der Miete inklusive,

Zur Wohnung kann ein zweiter Parkplatz CHF/Monat 110.- gemietet werden

Ausbaumöglichkeit für eine Ladestation für e-mobil ist vorbereitet

DETAILBESCHREIBUNG

Die Wohnung auf zwei Etagen mit einer Wohnfläche von 275 m² verfügt über folgende

Ausstattung:

- Bodenbelag der gesamten Wohnung: heller Jura Natursteinboden aus der Region
- Glas Treppengeländer
- Luft - Wasser Wärmepumpe: Bodenheizung mit Thermostatsteuerung
- Komfort-Lüftungsanlage in allen Räumen, ideal für Mieter, die tagsüber auswärts arbeiten
- Multimedia-Anschlüsse in allen Wohnbereichen
- Waschturm zur alleinigen Benützung
- Raffiniertes Lichtkonzept inkl. Leuchtmitteln in allen Wohnbereichen

UNTERES DACHGESCHOSS - DG1

Über 175 m² lichtdurchfluteter Wohnbereich mit offenen Bereichen für Büro und Studio/Schlafraum und raumhohen Velux Fensterbändern mit Blick auf Dorf, Feld und Wald. Die moderne Wohnküche ist mit Einbaugeräten von Miele ausgerüstet: Induktion Kochfeld, Combigerät Steamer/Mikrowelle, hochliegender Backofen, Geschirrspülmaschine und Kühlschrank, Kochinsel mit Edelstahl Abdeckung.

Bad mit Doppellavabo, Rain-Dusche und Toilette, Waschmaschine und Tumbler.

OBERES DACHGESCHOSS - DG2

Zwei Eichenholz Treppen führen über die Galerie ins Obergeschoss zu zwei, durch giebelhohe Glasfronten getrennte, separate Schlafzimmer.

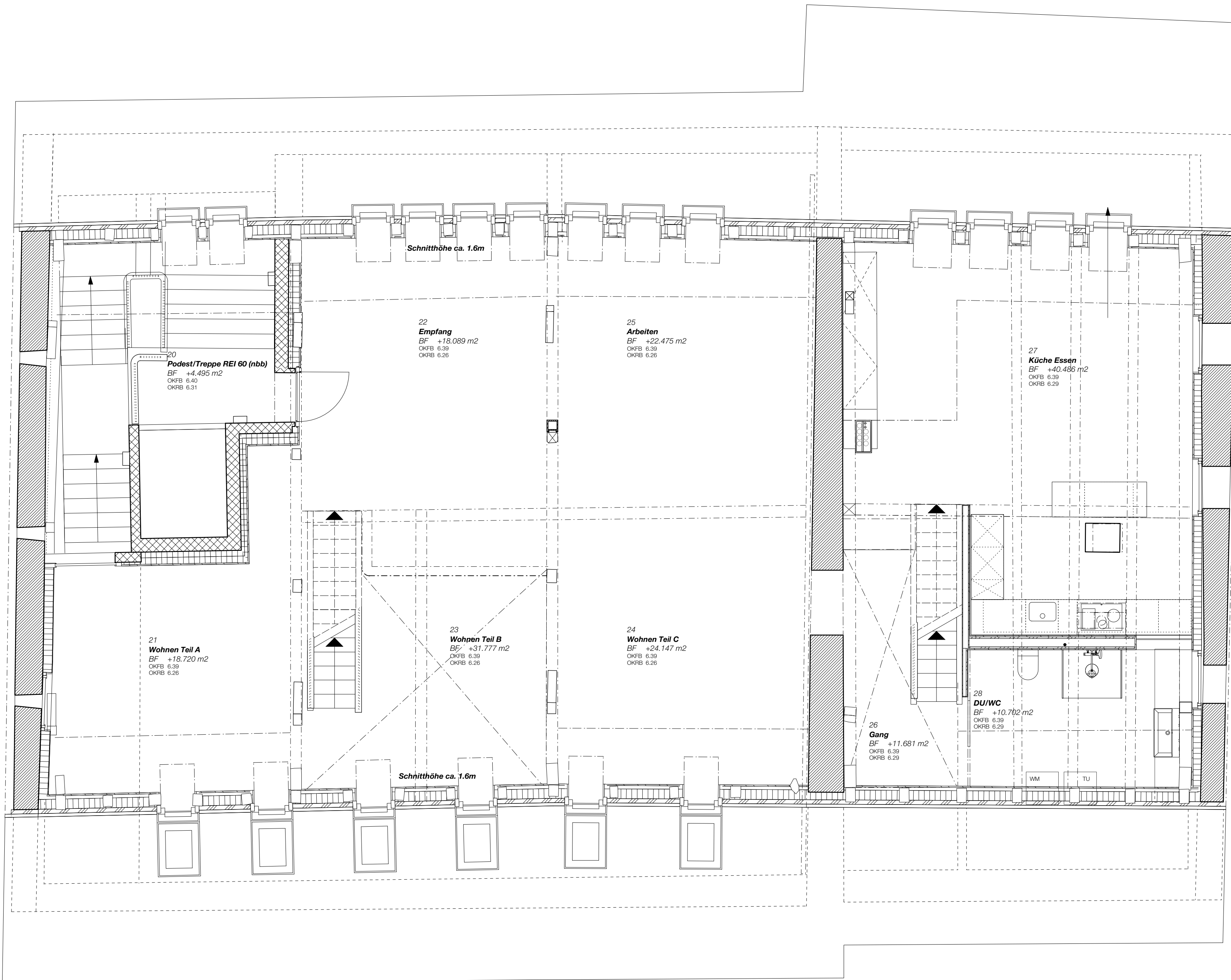
Einmalig ist das Design der Bad-/Wellness Oase mit freistehender Badewanne, grosser Rain-Dusche, Doppellavabo und Toilette.

NEBENRÄUME

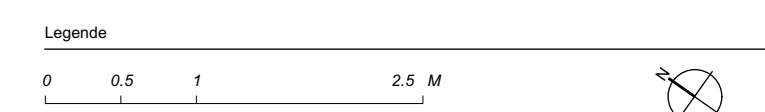
Zur Wohnung gehört ein kleiner, gedeckter Sitzplatz mit Zugang zum Garten und ein Kellerraum

LAGE

Durch die Lage im Dorfzentrum ergeben sich kurze Wege zu Einkaufsmöglichkeiten, zur Primarschule, Kindergarten (200m), Sekundarschule in naher Umgebung
ÖV Verbindung nach Laufen (Gymnasium) und nach Liestal und Basel



Revision _____

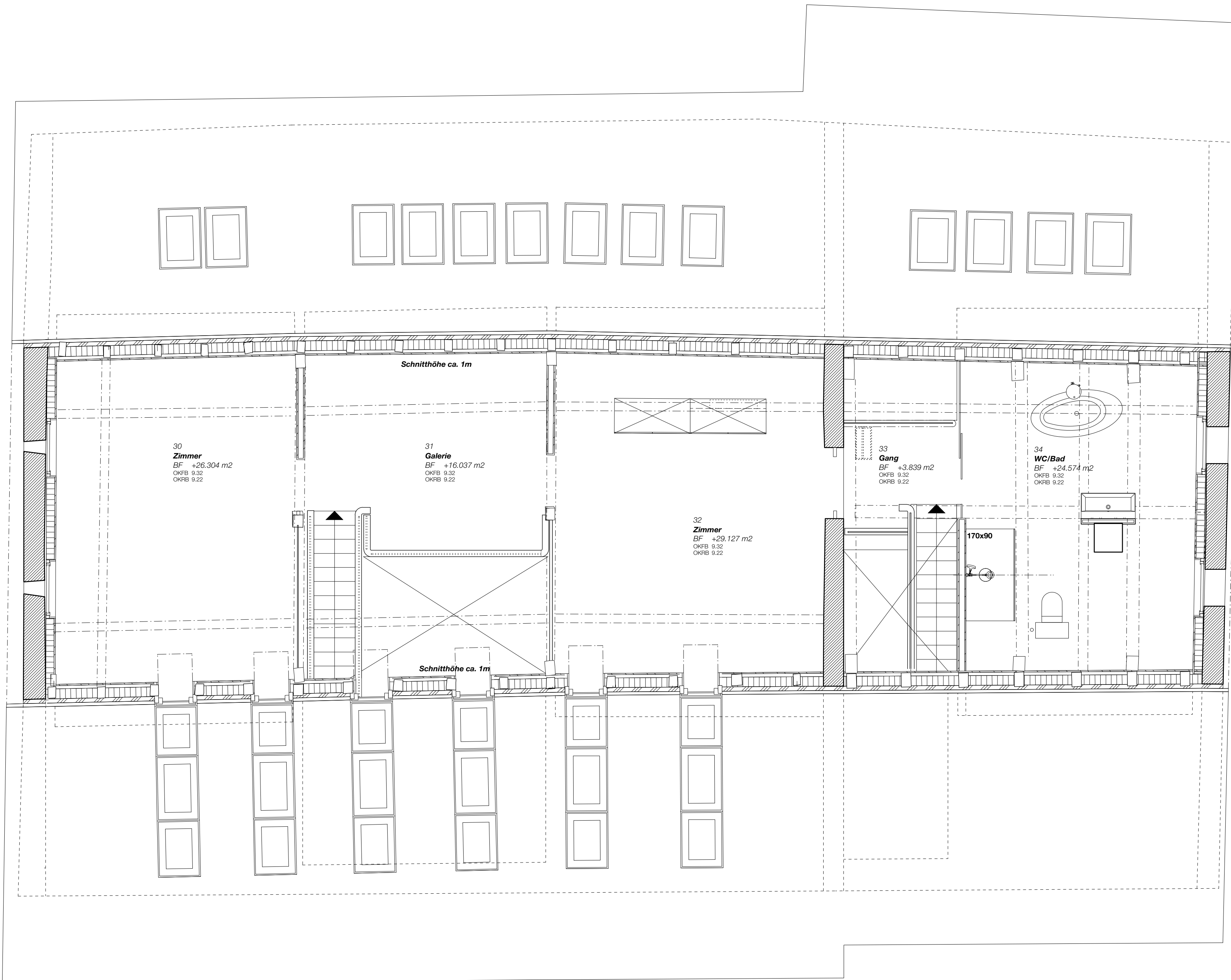


203_Kirschgarten
dachgeschoss 1

Auftraggeber

Planverfasser

DATUM
28.11.19
GEZEICHNET
acn
MASSSTAB
1:50
PLANNUMMER
da-120



30
Zimmer
BF +26.304 m2
OKFB 9.32
OKRB 9.22

31
Galerie
BF +16.037 m2
OKFB 9.32
OKRB 9.22

32
Zimmer
BF +29.127 m2
OKFB 9.32
OKRB 9.22

33
Gang
BF +3.839 m2
OKFB 9.32
OKRB 9.22

34
WC/Bad
BF +24.574 m2
OKFB 9.32
OKRB 9.22

Schnitthöhe ca. 1m

Schnitthöhe ca. 1m

170x90

Revision

Legende



203_Kirschgarten
dachgeschoss 2

Auftraggeber

Planverfasser



DATUM
28.11.19

GEZEICHNET
acn

MASSSTAB
1:50

PLANNUMMER
da-130